

关于开展 2022 级研究生新生入学人像比对工作的通知

各学院（学部、系）：

根据江苏省教育厅相关文件要求，结合学校实际，请所有 2022 级研究生按照规定在研究生教育教学管理系统上传本人证件照片，照片将用于新生入学人像比对、在校期间各项等级考试报名等工作。

一、上传对象

所有 2022 级研究生。

二、上传时间

上传时间为 8 月 28 日-9 月 1 日。

三、照片要求

1. 标准证件照，表情自然、嘴唇自然闭合
2. 拍摄清晰，背景为蓝底
3. 照片大小为 20-60KB，最小像素为 192*144
4. 照片文件名：身份证号，照片格式为 JPG
5. 照片高度一定要大于宽度！

标准证件照如下图：



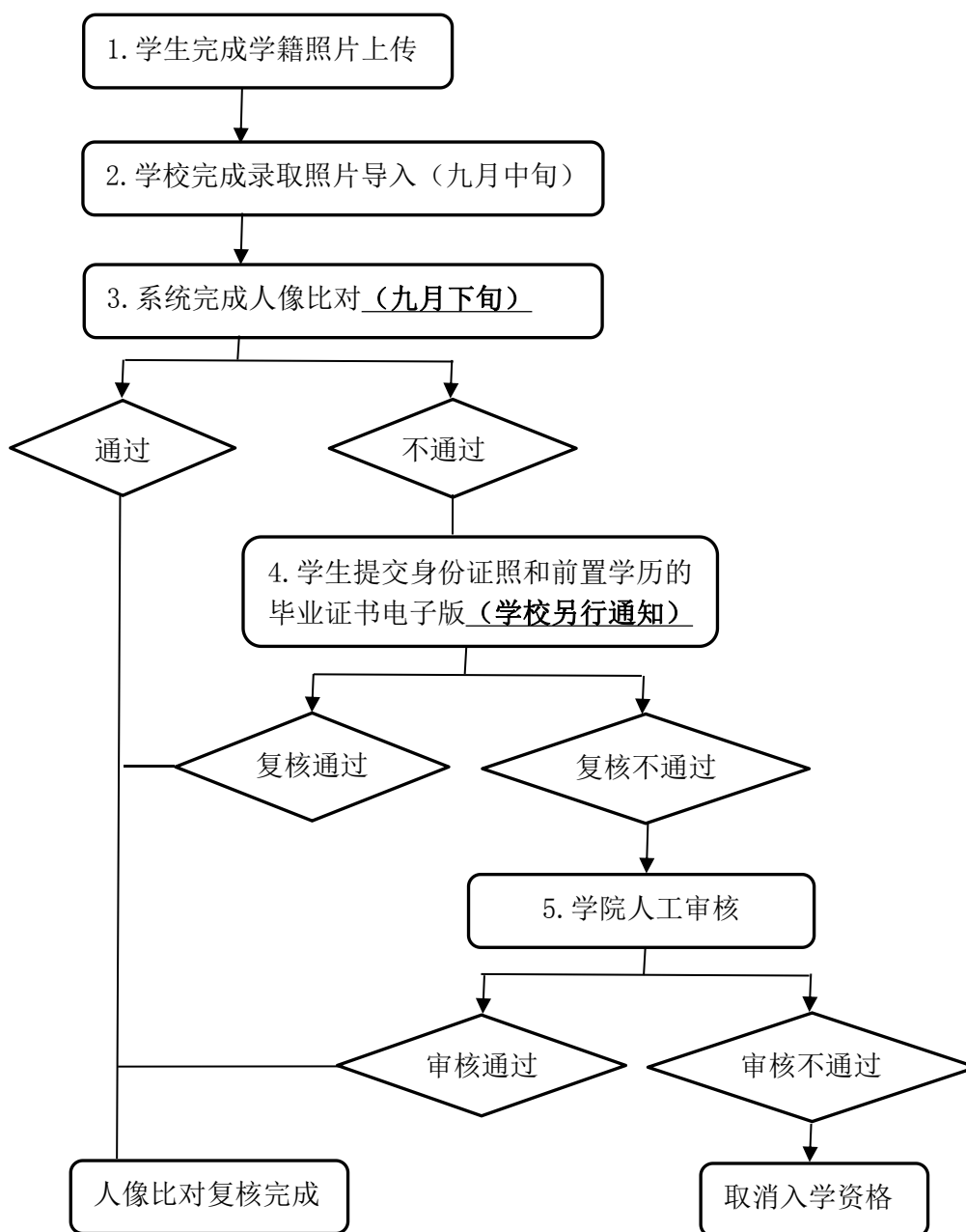
四、上传方式

登录“研究生教育教学管理系统”——“个人管理”——“个人

信息维护”——“照片上传”。

注意：务必不要使用美颜、PS等照片，否则将影响新生入学人像比对工作。

五、具体流程



研究生院培养办公室

2022年8月28日